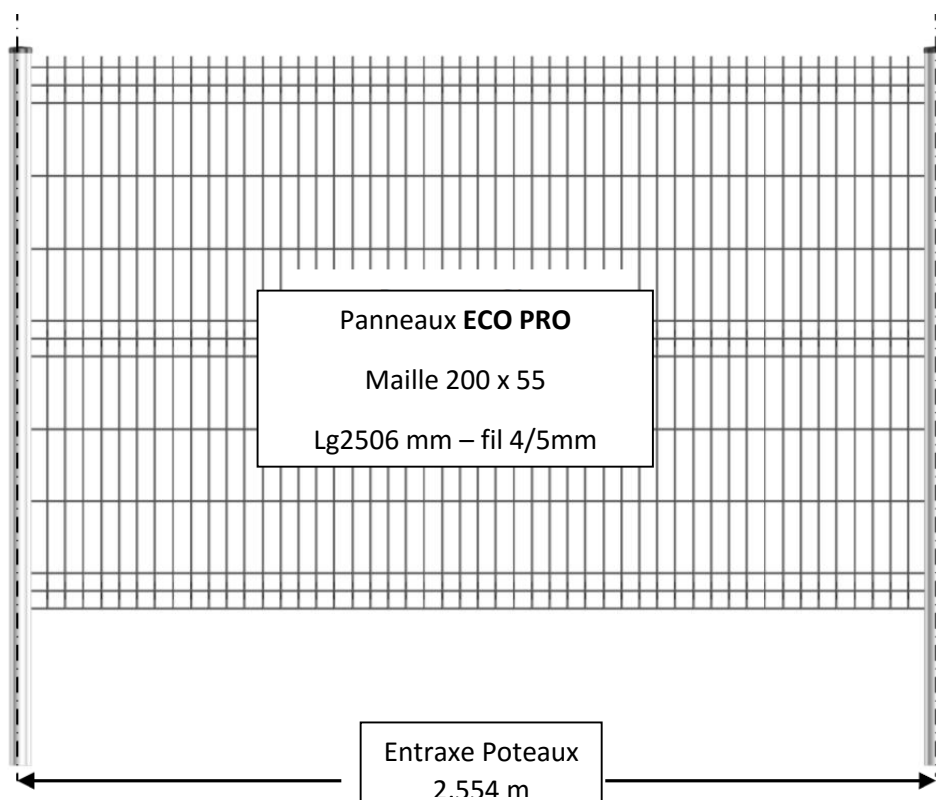
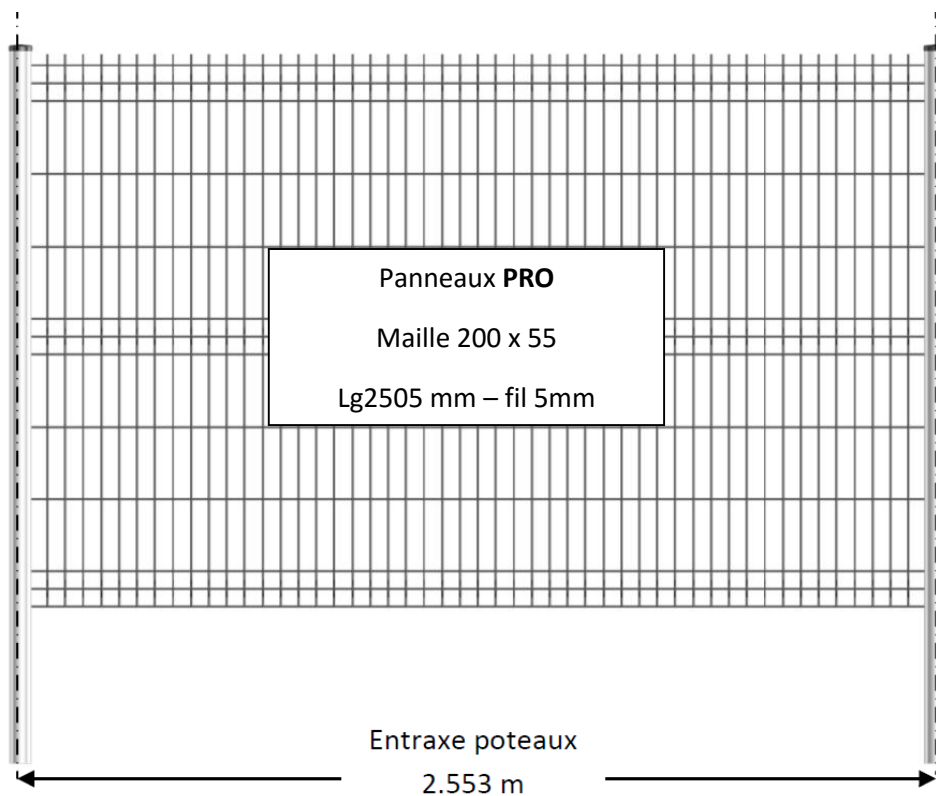


Méthode de pose grillage rigide

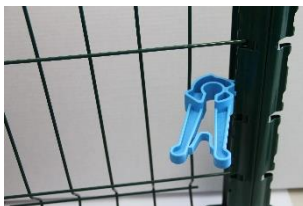


- 1) Faire des trous (30 x 30 si scellement en pleine terre), un scellement plus profond peut être nécessaire en cas de pose d'occultation et de forte exposition au vent.

Hauteur Panneaux	Hauteur Poteaux	
	Scellement Muret	Scellement terre
103	130	130
123	170	170
153	170	200
173	200	220
193	220	250

- 2) Pose de la clôture

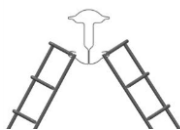
- a) Scellement du premier poteau
- b) Fixer le panneau dans les encoches du poteau, utiliser les pinces pour garder le panneau dans les encoches du poteau



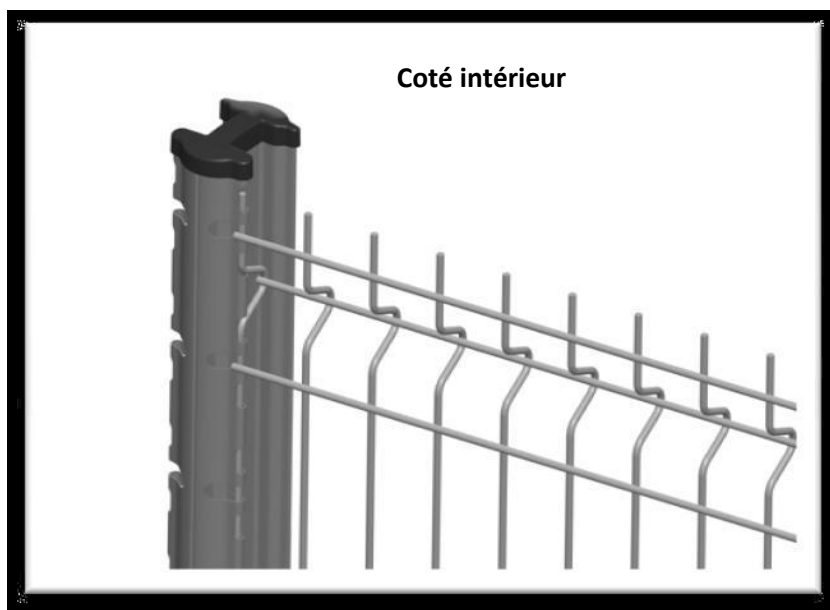
- c) Fixation de l'extrémité du panneau dans le second poteau et scellement de celui-ci.
- d) Renouveler l'opération autant de fois que nécessaire et ajouter les chapeaux à la fin de la pose



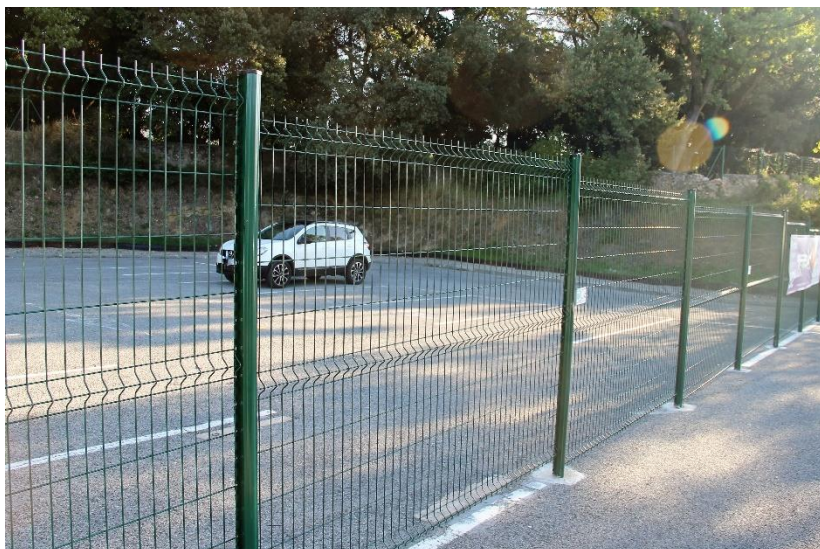
- e) Pour info : possibilité de prendre un redans tous les 10 cm et de prendre un angle avec le même poteau



- f) La pose sur platine respecte les mêmes principes, la platine s'emboîte en force dans son poteau



Pose avec redans



Poteau sur platine maxi hauteur
panneaux 123

